

e<sup>1</sup>

## e wie entwurf



die emo-ag spricht architekten, firmen und privatpersonen an, die einen hohen anspruch an qualität und innovation stellen. mit unserem know-how wollen wir ihre ziele umsetzen.

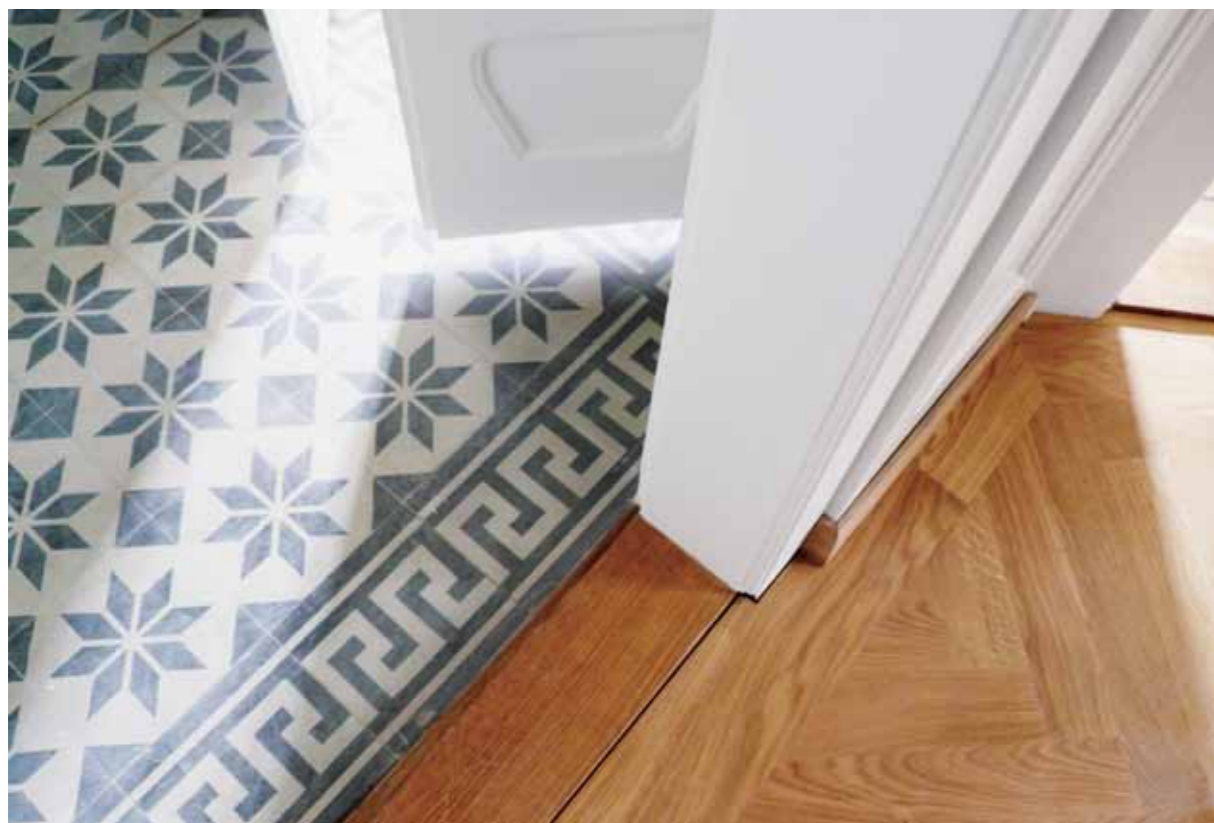
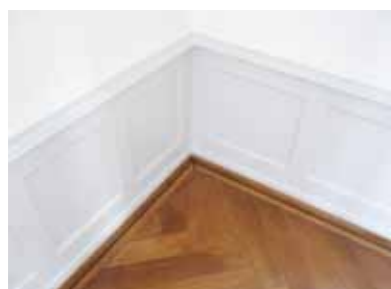
unsere innenarchitektur und büroplanung vertritt eine klare gestalterische haltung im bereich möbel, textilien und licht.

mit ihnen analysieren wir ihre bedürfnisse und abläufe im bereich innenarchitektur und erarbeiten kreative lösungen.

## Villa Sollberger Renovation

Objekt: Jugendstilvilla  
Kunde: S. Sollberger, Langenthal  
Jahr: 2009  
Planung, Realisation, Bauleitung

**Die Jugendstilvilla an der Bützbergstrasse in Langenthal (BE) ist eine Denkmalgeschützte Liegenschaft. Die Umnutzung vom Geschäfts- zum Wohnhaus, wurde mit sanften Eingriffen und Rekonstruktionen in enger Zusammenarbeit mit der Bernischen Denkmalpflege vorgenommen. Fischgratparkett, Stuckaturen, Einbaumöbel und Türen mit vegetativen Formen und alte Fliesen schmücken die Innenräume. Verschwundenes wurde zurück geholt und Bestehendes ergänzt. Moderne Eingriffe wurden in der Küche und im Bad vorgenommen.**



## Bauernhaus Nyfeler Umbau

Objekt: Bauernhaus  
Kunde: Familie Nyfeler, Rütshelen  
Jahr: 2010  
Planung, Realisation, Bauleitung

**Auf einem Hügelzug in Rütshelen (BE) bewohnt die Familie Nyfeler ein Bauernhaus aus dem 17. Jahrhundert. Die emo-ag plante den Gesamtumbau unter Berücksichtigung der alten Strukturen. Typengerechte Materialien und Farben sowie verwandte Formensprachen und Konstruktionen wurden neu umgesetzt. Das Zusammenspiel zwischen Alt und Neu wirkt harmonisch und stimmig. Sowohl Funktionalität als auch Authentizität prägen dieses Objekt.**



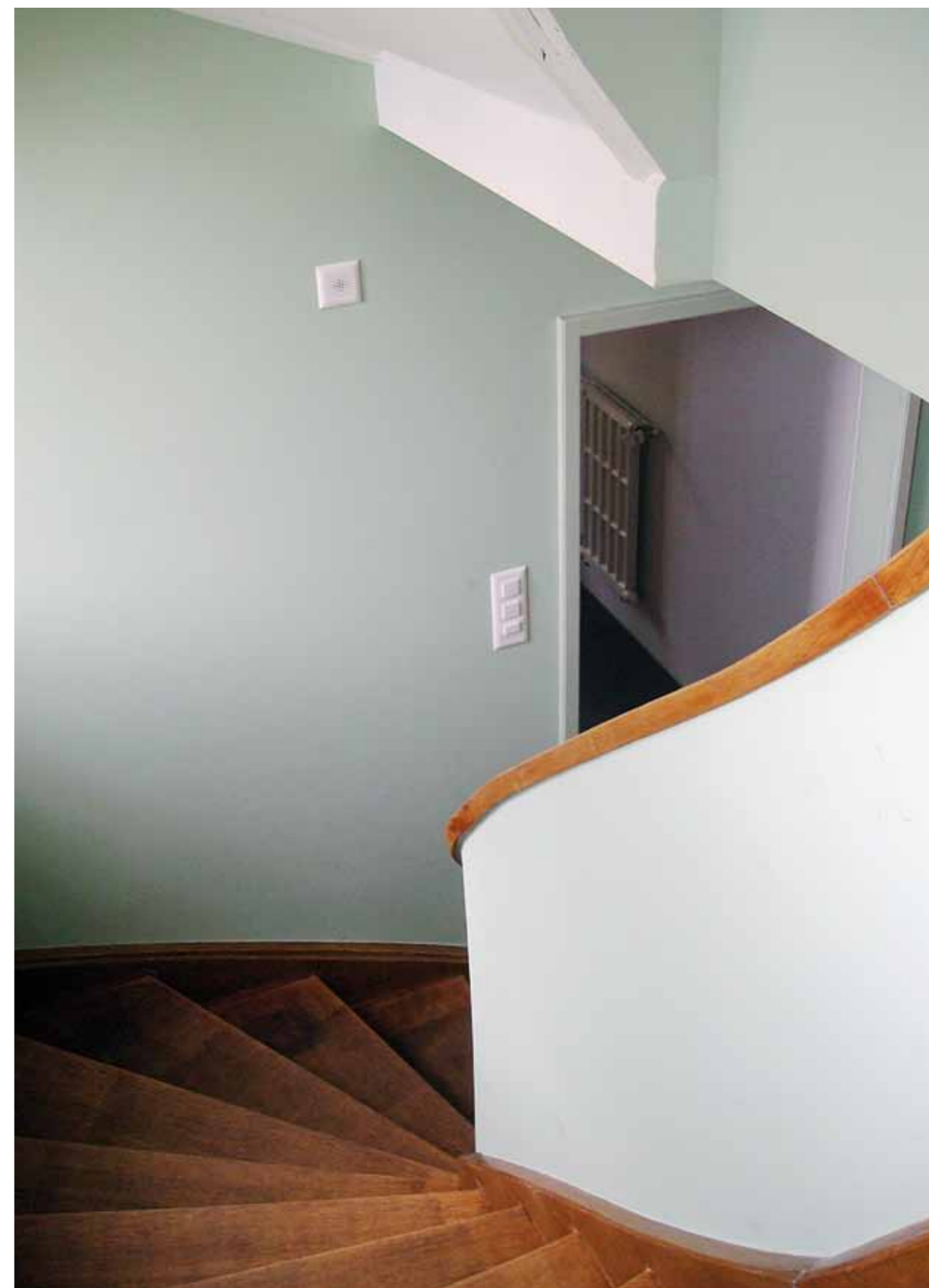


## EFH Buchmann Umbau

Objekt: Einfamilienhaus  
Kunde: Familie Buchmann, Langenthal  
Jahr: 2009

Entwurf, Planung,  
Realisation und Bauleitung

**In Langenthal (BE), in der Nähe des Tierparks, bewohnt die Familie Buchmann ein Einfamilienhaus aus dem Jahr 1935. Die emo-ag plante den Innenausbau. Eine neue Küche und ein neues Bad ermöglichen einen zeitgemässen Wohnkomfort. Aufgefrischte Parkettböden und Wände lassen die Räume in neuem Glanz erscheinen. Das ehemalige Lindengrün im Treppenhaus wird in das neue Farbkonzept integriert und erzeugt eine spannende Gesamtstimmung.**



## Louis Poulsen Werbeauftritt

Objekt: Ausstellung  
Kunde: Louis Poulsen, Kopenhagen  
Jahr: 2007  
Gesamtplanung

Louis Poulsen ist ein dänischer Leuchten-Hersteller. Bekannte Klassiker wie die AJ-Serie von Arne Jacobsen oder die PH-Serie von Poul Henningsen werden von Louis Poulsen produziert. Die emo-ag gestaltete den gesamten Werbeauftritt in Industrierräumlichkeiten in Langenthal (BE). Rohe, unbehandelte Räume wurden durch Licht inszeniert, Lichtprodukte für Händler und Planer in Szene gesetzt. Leuchtvelfalt und die Qualität der Louis Poulsen Leuchten wurden ansprechend präsentiert.





## Referenzen

### Eine Auswahl

#### **Martin Stiftung**

Institutionen für erwachsene Menschen mit Behinderung  
Erlenbach (ZH)  
Gesamtplanung Innenarchitektur

#### **Berufsbildungsheim Neuhof**

Berufliche Integration von männlichen Jugendlichen  
Birr (AG)  
Möbliierungs-, Beleuchtungs- und Textilkonzept

#### **Evangelisch-reformierte Kirchgemeinde**

Burgdorf (BE)  
Möbliierungskonzept

#### **Bildungsdirektion Kanton Zürich**

Zürich (ZH)  
Möbliierungs-, Beleuchtungs- und Textilkonzept

#### **Ingold Baumschulen AG**

Bützberg (BE)  
Gesamtplanung Innenarchitektur

#### **Rohr AG**

Gebäude- und Unterhaltsdienstleistungen  
Hausen (AG)  
Möbliierungskonzept

#### **bio.inspecta AG**

Frick (AG)  
Gesamtplanung Innenarchitektur

#### **AZB Strengelbach**

Stiftung Arbeitszentrum für Behinderte  
Strengelbach (AG)  
Möbliierungskonzept

#### **die Mobiliar – Generalagentur Lenzburg**

Versicherungen und Vorsorge  
Lenzburg (AG)  
Gesamtplanung Innenarchitektur

#### **saa-ag**

Farbe und Struktur am Bau  
Altbüron (LU)  
Möbliierungs-, Beleuchtungs- und Textilkonzept

#### **Talgut Ittigen**

Seniorenresidenz  
Ittigen (BE)  
Gesamtplanung Innenarchitektur

#### **BBL Bern**

Bundesamt für Bauten und Logistik  
Bern (BE)  
Gesamtplanung Innenarchitektur

#### **SwissLife**

Lebensversicherung und Vorsorgelösungen  
Langenthal (BE)  
Gesamtplanung Innenarchitektur

#### **Praxis Dr. Hilti / SRO**

Kardiologie  
Langenthal (BE)  
Gesamtplanung Innenarchitektur

#### **Praxis Dr. Lindt**

Lungenkrankheiten/Pneumologie FMH  
Lyss (BE)  
Möbliierungskonzept

#### **Psychologische Praxis Ineichen**

Zofingen (AG)  
Möbliierungskonzept

#### **Zofinger Tagblatt AG**

Medien- und Printunternehmen  
Reiden (LU)  
Gesamtplanung Innenarchitektur

#### **Carbesa AG**

Zulieferer des Autogewerbes  
Oensingen (SO)  
Möbliierungskonzept

#### **KMU Garage**

Bürogemeinschaft  
Solothurn (SO)  
Gesamtplanung Innenarchitektur

#### **Schweizerische Bauschule Aarau**

Unterentfelden (AG)  
Möbliierungskonzept





entwurf möbel objekt

**emo-ag**  
**st.urbanstrasse 23**  
**4900 langenthal**  
**tel. +41 (0)62 923 86 56**  
**fax +41 (0)62 923 86 55**  
**info@emo-ag.ch**  
**www.emo-ag.ch**